

いたばし 夏ボラ2023 参加のしおり



いたばし総合ボランティアセンター



※お願いしたいこと

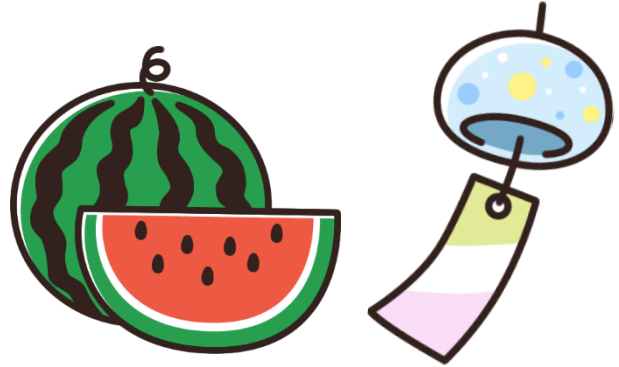
- ①夏ボラ申込み前に読んでください。
- ②申込後、活動に参加する前に、もう一度読んでください。

保護者のみなさんもぜひご一読ください。

いたばし夏ボラ2023

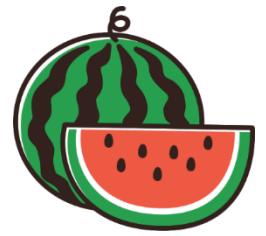
参加者のしおり

目次



ボランティアとは	3
いたばし夏ボラとは	4
参加当日までの流れ	5
活動前の準備	6
気を付けること・約束事	7
マナーと注意点	8
夏ボラ以降もボランティア活動に参加したい場合	9

ボランティアとは・・・



ボランティアの語源はラテン語の「ボランタール」と言われ、自由意志を意味しています。「ボランティア」と一言と言っても、種類も活動も様々です。大人から子どもまで誰でもできる活動です。

自らすすんで
行動する

「自主性・主体性」

自らの意思で参加する活動であり、強制されたり、義務で行う活動ではありません。誰かから言われて行うのではなく、自分で決めて取り組みます。

みんないっしょに
学び合う

「社会性・連帯性」

私たちの社会には様々な課題が存在します。こうした課題を改善するためには、お互いを尊重し、支え合い、学び合いながら進めていくことが大切です。

ボランティアの4原則

見返りを求めない

「無償性・無給性」

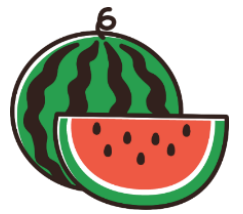
金銭の報酬を得ることを期待して行う活動ではありません。ボランティアは、出会い、発見、感動、「ありがとう」の感謝の言葉など、精神的な報酬を得る活動です。

よりよい社会を作る

「創造性・先駆性」

ボランティア活動は従来の考え方に自由な発想やアイデアを大切にしながら、方法や仕組みを考え、創り出していくことが大切です。

いたばし夏ボラとは・・・



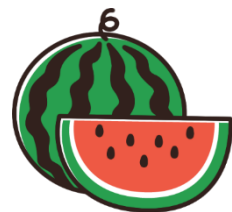
夏休みの期間を利用して「ボランティア体験」やボランティア活動を知る「ワークショップ」に参加できるプログラムです。さまざまな人との「出会い」や普段できない「学び」も体験できます！
ボランティア活動をしてみたいけど、
なかなか一歩を踏み出せない方、大歓迎です！
※写真は今年のいたばし夏ボラの一例です。



今年のプログラム例

- 高齢者・障がい者施設等でのレクリエーションの補助、話し相手
- 子ども食堂のお手伝い、公園の清掃活動
- サイエンス教室、工作などのワークショップ体験 など

参加当日までの流れ



1. プログラムを確認する！

- ・プログラムはいたばし夏ボラ特設ページより、ご覧ください。
- ・内容、活動場所、期間、締切日、対象者、持ち物を確認してください。
- ・無理のない計画を立てて、参加するプログラムを決めましょう。
- ・不明な点がありましたら、各施設や団体へ直接連絡をするか、活動先のホームページ等で確認してください。

いたばし夏ボラ
特設ページの二次元コードは
こちら！



2. 参加のしおいを見る！

- ・参加当日までの流れを確認してください。
- ・活動中のマナー、気を付けておくことを確認してください。

3. 参加申込をする！（7月1日申込開始）

- ・参加したいプログラムに応募しましょう。
- ・いたばし夏ボラの申込ページからお申込みください。
- ※18歳未満の方は保護者による同意が必要となります。
- ・**申込後、施設・団体より受入可否の連絡が来ますので、必ず返信してください。**
- ※申込した個人情報は施設・団体に提供いたしますので、ご了承ください。

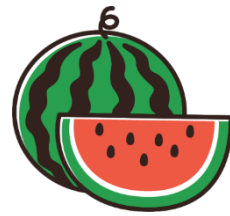
4. 夏ボラ参加の準備をしよう！

- ・ボランティア保険の加入の手続き（ワークショップ体験は任意）をしてください。
- ・細菌検査が必要なプログラムに参加する場合は、板橋区内の健康福祉センターで検査をしてください。
- ・参加するプログラムの持ち物などを確認しましょう。（当日の服装、開始時間、場所、持ち物、連絡先など）

5. 夏ボラ参加！

- ・担当の方の指示に従って参加してください。
- ・参加後は振り返りのアンケートに、ご協力お願いします。（アンケート用紙は、夏ボラ特設ページに掲載します。）

活動前の準備



ボランティア保険について

ボランティア保険
の詳細については、
こちらでご確認ください。



・ボランティア体験に参加する時のけがや事故などのリスクへの備えとして、保険への加入手続きをお願いします。

(ワークショップ体験の場合は任意ですが、加入必須のプログラムがございます。)

・板橋区内の窓口は、以下の3カ所です。

(1) いたばし総合ボランティアセンター(板橋区本町24-1)

受付時間: 9時から21時30分まで

(2) 板橋区社会福祉協議会(板橋区板橋2-65-6)

受付時間: 9時から17時まで(土・日・祝日を除く)

(3) さーどふれいす@まもりん坊ハウス(上板橋2-30-2)

受付時間: 10時から12時、13時から16時(火・土・日・祝日を除く)



細菌検査について

・細菌検査が必須のプログラムに参加の場合、板橋区内の健康福祉センターで検査を受けてください。

・検査の結果が出るまで10日ほどかかります。

・費用は参加者負担となります。

・活動の初日に間に合うように検査をお願いします。

細菌検査の詳細については、
こちらでご確認ください。



活動証明書発行希望の方

・夏ボラ特設ページより、「活動証明書発行申請書」をダウンロードし、必要事項を記入してください。

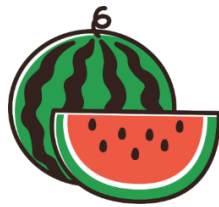
・活動日に受入先の担当者の方に、「活動証明書発行申請書」の施設・団体署名欄に署名をもらうようにしてください。

・活動終了後に「活動証明書発行申請書」をいたばし総合ボランティアセンターまでご提出ください。合わせてアンケートの提出もお願いします。

・「活動証明書発行申請書」提出後、活動証明書をいたばし総合ボランティアセンターに窓口にてお渡しします。

(提出にあたり、事前にいたばし総合ボランティアセンターまで必ず連絡ください。)

気をつけること・約束事



多くの方のご協力を得て、プログラムは実施されています。

以下の「気をつけること・約束事」をよく読んでから、活動に参加してください。

1. 気持ちの良い、あいさつ・笑顔・お礼の言葉

受入れ施設・団体のスタッフに対してだけでなく、利用者の方にもきちんとあいさつ・自己紹介ができると、お互いの距離が縮まり、信頼感もアップします。

2. 積極的に行動しましょう

活動は待っていても始まりません。

自分で出来ることを探し、自分で考えて行動するように心がけましょう。

3. 活動先の施設・団体が社会の中でどのような役割があるかを理解しましょう

4. ボランティアとしての役割・活動を理解しましょう

5. 困ったことがあるときは、活動先の担当者に相談してください

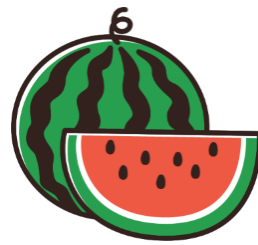
6. フライバシーの尊重、秘密保持の原則を守りましょう(守秘義務)

7. 無理のない計画を立てましょう

学校や会社、また、他の予定なども踏まえながら、自分の生活にあったペースで行動しましょう。

8. 活動中に事故が起きた時は活動先の職員、スタッフ、ボランティアセンターに必ず連絡してください

マナーと注意点



相手も自分も気持ちよく活動するためにも、
思いやりとマナーを持って活動に参加しましょう。

1. 病気等でやむをえず参加できなくなった場合、 遅刻の場合は必ず活動先に連絡してください

受入れ側はスタッフの調整をしたり、やってもらう活動を準備しています。
無断での遅刻・欠席は相手への信頼を無くしてしまいます。

2. 中途半端な気持ちだとお互いにとってマイナスです ボランティアはお客様ではありません

3. 活動中はスマホや携帯電話の使用は控えてください

4. 動きやすい服装、運動靴で参加してください (香水・アクセサリ類不可)

5. 相手や関係者の立場を尊重しましょう

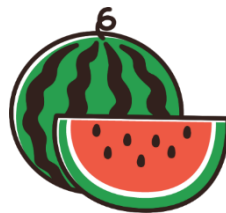
活動先の人や団体のスタッフ、他のボランティアとのコミュニケーション、
チームワークを大切にしましょう。

6. 約束・ルールは必ず守りましょう

ボランティア活動には責任がともないます。
時間や禁止事項などは守るようにしましょう。

活動中に気がついたことや、嬉しかったことは
活動終了後、アンケートに記入してください。





夏ボラ以降も

ボランティア活動に参加したい場合

●いたばし総合ボランティアセンターにご相談ください。

ボランティアセンターの講座や、ボランティアを募集している施設・団体などご紹介できる活動があります。

●夏ボラで参加した施設・団体で、継続した活動が参加出来る場合は、活動を続けていきましょう。

夏ボラで参加した施設・団体に、続けて参加すると新しい発見や人のとの関わりが増えていきます。

いたばし総合ボランティアセンターで行っているボランティア活動

誰もが気軽に参加できるボランティア活動です。
いたばし夏ボラ2023以降、ぜひ参加お待ちしております。

切手整理ボランティア



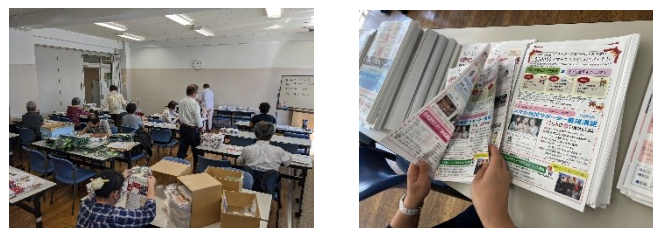
使用済みの切手の周りを切り取り、仕分けする作業です。都合の良い時間だけの参加も可能です。

- 活動日 毎月第2・4金曜日
- 時間 10時から15時まで

使用済み切手を集めています

1枚から歓迎です 未使用の切手も受付

情報紙発送ボランティア



いたばし総合ボランティアセンターが毎月発行している情報紙「いたばしボランティア・市民活動情報」のページ組みと発送作業です。都合の良い時間だけの参加も可能です。

- 活動日 情報紙をご確認ください。
- 時間 10時から終わり次第終了

切手整理ボランティア・情報紙発送ボランティア参加希望の場合は
いたばし総合ボランティアセンターまでご連絡ください。



この夏、出会える ボランティア体験・ワークショップ

「いたばし夏ボラ」で

チャレンジしてみよう！

★ボランティアは人との出会いです★

★良い出会いを作るのはあなた自身です★

【申込・問合せ】いたばし総合ボランティアセンター

〒173-0001 板橋区本町 24-1 <HP> <ボランティア保険>

TEL 03-5944-4601

FAX 03-5944-4602

メール: info@ita-vc.or.jp

URL: <https://ita-vc.or.jp/>

twitter: @itavc2019 相談時間9時から17時まで ※日・月曜休

